

Marco Polo

VANLIFE



Mercedes-Benz





Willkommen zum
Vanlife Abenteuer.
Viel Spaß mit dem
Marco Polo!

Reise- und Freizeitmobile erfreuen sich seit Jahren wachsender Beliebtheit - auch bei jungen Menschen. Es gibt aktuell wohl keinen attraktiveren Urlaubstrend, wie Millionen von Instagram-Posts mit dem Hashtag #vanlife zeigen. Sie verdeutlichen: Bei Vanlife geht es um Freiheit, um den Ruf der Straße und das Übernachten an einsamen Stränden oder in unberührten Bergregionen unter einem funkelnden Sternenhimmel. Es ist eine besondere Art, die Welt zu entdecken.

Für Mercedes-Benz ist dieser Fahrzeugmarkt seit der Markteinführung des ersten Marco Polo auf Basis des „Bremer Transporters“ im Jahr 1984 ein wichtiges Segment. Seit 2015 basiert der Marco Polo auf der Großraumlimousine V-Klasse. Heute komplettieren zwei Freizeitmobile das Vanlife Portfolio: der Marco Polo ACTIVITY und der Marco Polo HORIZON.

Mit diesem Magazin laden wir Sie ein zu einer Entdeckungsreise in die Welt von #vanlife und des kompakten Reisemobils #MercedesMarcoPolo.

Das ist Vanlife

VANLIFE
#

WECKT den Nomaden in uns

BESCHREIBT das Erlebnis, aus einem Fahrzeug ein rollendes Zuhause zu machen – wenn auch nur für ein paar Tage – und ausgetretene Pfade zu verlassen

ZELEBRIERT Freiheit, Selbstgenügsamkeit und das einfache Leben

SCHENKT neue Erfahrungen

ERMÖGLICHT, Sonnenuntergänge an entfernten Orten zu genießen, Millionen Sterne in der Nacht zu betrachten und die ersten Sonnenstrahlen am Morgen aufzusaugen

IST AUSDRUCK einer tiefen Verbundenheit zur Natur

*Vanlife mag ein
Hashtag sein,
aber es geht um
weit mehr als
schöne Reisebilder.*

Ursprung: USA



Vanlife gibt es mindestens seit den **1960er**-Jahren. Populär wurde es durch die damalige Jugendbewegung, die begann, in ihren Fahrzeugen zu leben. Einst war es eher verpönt, heute ist es ein populärer Lifestyle.

Vanlife sorgt für Furore auf Social Media:



> 10 Millionen

Instagram-Posts mit dem Hashtag
#vanlife

> 4 Millionen

Instagram-Posts mit dem Hashtag
#campervan

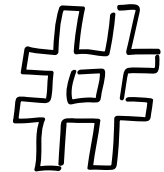
49%

der Vanlife Anhänger leben **dauerhaft** in ihrem Fahrzeug (Quelle: Outbound Living, Statistikbericht 2018).

VANLIFE

hat sich zu einem **angesagten Lifestyle** mit einer eigenen Kultur entwickelt. Vanlife Anhänger betreiben Blogs, haben eigene Magazine und Communitys - und sogar ein eigenes Vokabular.

Der Hashtag wurde erstmals **2011 von Foster Huntington** verwendet und populär gemacht. Er tauschte sein Angestelltendasein gegen die Freiheit des Lebens in einem Van. Eine seiner weiteren Hashtag-Kreationen:



#homeiswheretheyouparkit



Wussten Sie, dass „Van“ eine Abkürzung ist für:

„Caravan“?

Eine Karawane ist eine Gruppe Reisender, die für mehr Sicherheit gemeinsam unterwegs ist.

Der allererste voll ausgestattete Wohnwagen war **6 Meter lang, 3,5 Meter hoch und 1,8 Meter breit**. Der Engländer William Gordon Stables reiste 1885 mit dem von Bristol Wagon & Carriage Works gefertigten „Gentleman's Caravan“ durch Großbritannien und gab ihm den Namen:

„The Wanderer“



Vanlife im
Marco Polo
erleben





Lebendige Geschichte



1984



Marco Polo auf Basis des T1

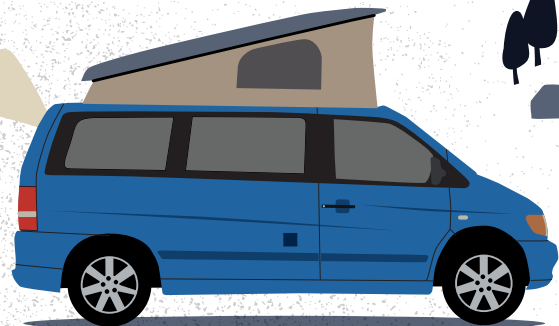
Der erste Marco Polo gehörte in den 1980er-Jahren zu den kompakten Reisemobilen, die das Segment definierten. Seine charakteristischen Merkmale: die Stummelhaube, der bahama-beige Lack und das beige-braune Interieur, das damals als das #interiorgoal für anspruchsvolle Camper galt. Da das T1 Basisfahrzeug anfangs in Bremen produziert wurde, erhielt er den Spitznamen „Bremer Transporter“. Mit einer Höhe von 2,97 Metern war der Marco Polo eine imposante Erscheinung. 1988 folgte die Modellpflege.



1996

Marco Polo auf Basis des Vito

Eine Reduzierung der Höhe auf unter zwei Meter und die Einführung eines Aufstelltdachs machten die zweite Marco Polo Generation - basierend auf dem Transporter Vito - deutlich garagentauglicher. Gleichzeitig gewann der Innenraum erheblich an Funktionalität: Die Sitz-/Liegebank im Fond wurde auf ein Schienensystem montiert und konnte verschoben werden. Die Schränke erhielten praktische Rollläden. Der Tisch ließ sich in der Verkleidung der Schiebetür verstauen und dank einer Fußstellbremse wurde der Durchgang zum Fond frei zugänglich. Die Modellpflege folgte 1999.



1984 wurde der Name des venezianischen Entdeckers Marco Polo zum Synonym für das kompakte Reisemobil von Mercedes-Benz. Das erste Modell basierte auf dem T1, der als „Bremer Transporter“ in die Geschichte einging und längst ein begehrter Klassiker ist. Seit 2015 basiert der Marco Polo auf der Großraumlimousine V-Klasse. Im Lauf der Jahre ist das Reisemobil mit dem Stern immer kompakter und damit alltagstauglicher geworden. Seine aktuellen Abmessungen von 5,14 Meter Länge und 1,93 Meter Breite (ohne Spiegel) erlauben ein einfaches Handling und ausgezeichnete Manövrierbarkeit - selbst im Stadtverkehr. Und mit

seiner Höhe von 1,98 Metern passt er in alle gängigen Garagen und Parkhäuser. Darüber hinaus ist der Marco Polo immer stilvoller geworden. Heute stehen verschiedene Design-Pakete inklusive AMG Line zur Wahl. Das grundlegende Wohnkonzept ist seit der ersten Generation unverändert, hat aber über die Jahre an Funktionalität und Komfort gewonnen. Zur Serienausstattung des Marco Polo gehören nach wie vor unter anderem ein Dachbett, eine Sitz-/Liegebank im Fond, eine Küchenzeile mit Spüle, Gaskocher und Kompressor-Kühlbox sowie Schrank- und Schubladenmodule.



2003



Marco Polo auf Basis des Viano

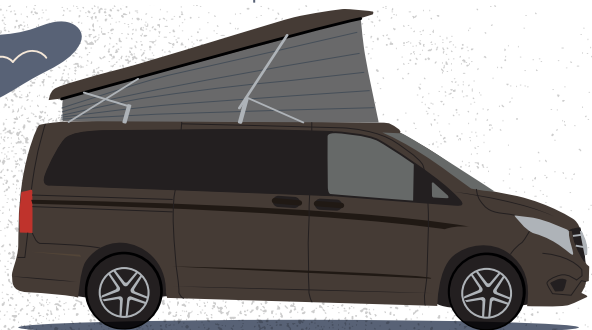
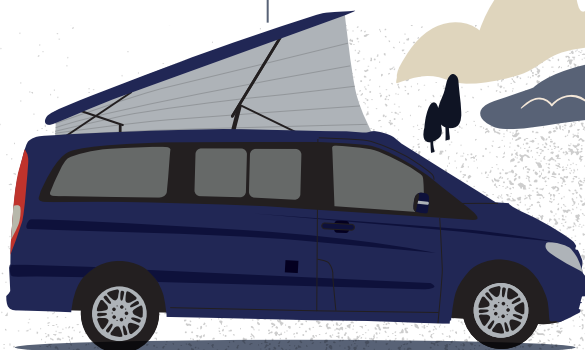
Die dritte Generation des Marco Polo auf Basis des Viano machte in puncto Komfort deutliche Fortschritte und setzte damit neue Akzente im Segment der kompakten Reisemobile. Ein elektrisch betriebenes Aufstelldach, ein komfortables Dachbett mit punktelastischen Federelementen - ausgezeichnet mit dem Gütesiegel der Aktion Gesunder Rücken - sowie eine Sitzbank mit elektrisch umklappbaren Rückenlehnen und Luftpolstern in den Sitzwangen für besseren Seitenhalt waren nur einige der zahlreichen Verbesserungen. 2010 folgte die Modellpflege.



2015

Marco Polo auf Basis der V-Klasse

Die vierte Marco Polo Generation, basierend auf der Großraumlimousine V-Klasse, setzte völlig neue Standards bei Ästhetik und Komfort. Der Innenraum gleicht jetzt vom Cockpit bis zum Wohnbereich einer exklusiven Lounge mit beispielsweise einem Bodenbelag in Yachtoptik, stimmungsvoller LED-Innenbeleuchtung - inklusive optionalem Ambientlicht - und einer großen Auswahl an Zierelementen und Polstern. Mit dem Facelift 2019 und weiteren Updates in den folgenden Jahren kommt noch mehr hinzu - etwa das revolutionäre Multimediastystem #MBUX und die innovative Camper-Bedieneinheit #MBAC, die den Marco Polo zum Smarthome für Reisende und digitale Nomaden macht.







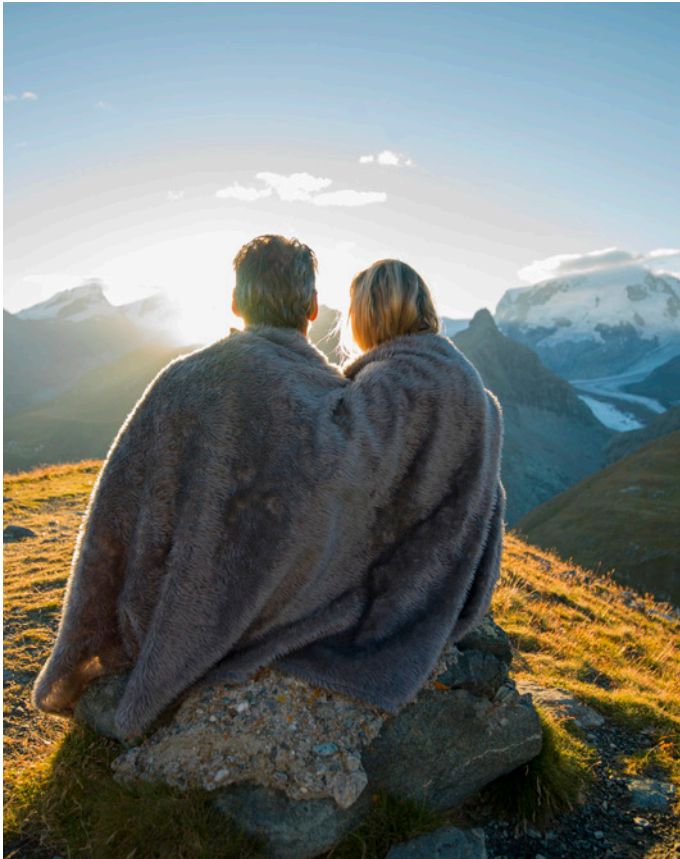




**MARCO POLO FOTO- UND FOOTAGE-
MATERIAL ZUM DOWNLOAD**

<https://media.mercedes-benz.com/>

Hey Mercedes ...



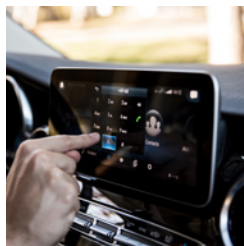
... mir ist kalt!



... wann sind wir da?



... bring mich zur
nächsten Wüste!



MBUX Multimediasystem

Serienmäßig ausgestattet mit dem intuitiv bedienbaren MBUX Multimediasystem, erreicht der Marco Polo ein neues Level an automobiler Intelligenz im Segment der kompakten Reisemobile. Dank künstlicher Intelligenz und Individualisierbarkeit bietet das System eine hohe Lernfähigkeit und passt sich dem Nutzer an. Seine Sprachsteuerung versteht praktisch jeden Satz. Selbst indirekte Rede wird erkannt. Sie können Ihrem Reisemobil einfach sagen: „Mir ist kalt“ - und die Innenraumtemperatur wird erhöht. Die Sprachsteuerung wird per Taste am Lenkrad oder mit dem Kommando „Hey Mercedes“ gestartet.

Frei stehender Touchscreen

Mit dem MBUX Multimediasystem verfügt der Marco Polo über ein hochauflösendes 10,25 Zoll großes Touchscreen-Zentraldisplay mit brillanter Grafik und ein Touchpad auf der Mittelkonsole, das sogar Handschrift erkennt. Mit Touch-Gesten lassen sich angezeigte Inhalte einfach vergrößern oder verschieben - was besonders praktisch ist, wenn eine genaue Ansicht auf der Navigationskarte benötigt wird.

Verbunden mit Ihrem Smartphone

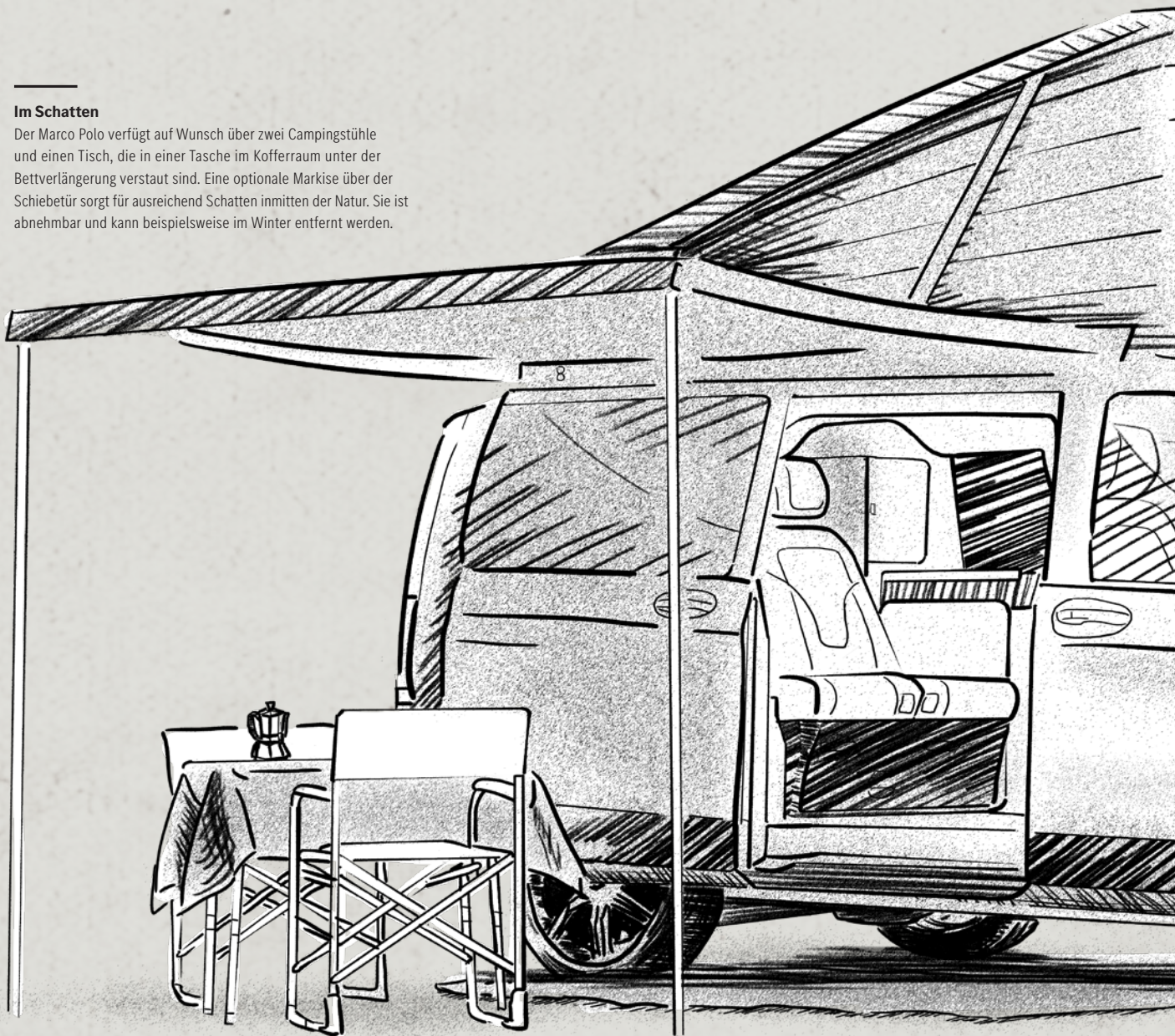
Über USB-C-Anschlüsse lassen sich Smartphones und Tablets aufladen - mit allen bekannten Vorteilen des USB-C-Standards wie etwa dem erhöhten Ladestrom. Mit Apple CarPlay und Android Auto ist es zudem möglich, die Benutzeroberflächen aller gängigen Smartphone-Betriebssysteme auf dem Zentraldisplay zu spiegeln.

... spiel meine
Roadtrip-Playlist!

Zuhause ist überall

Im Schatten

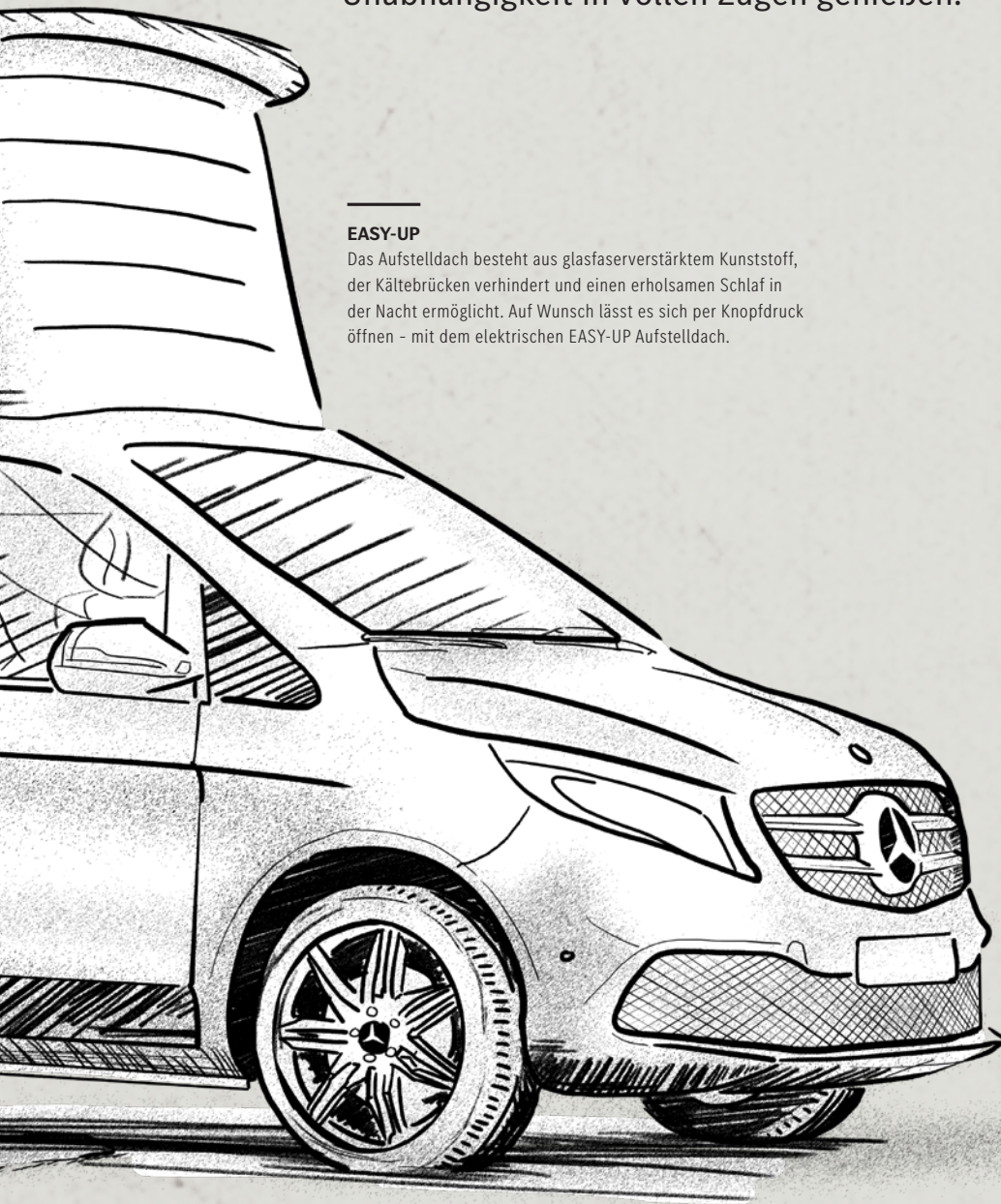
Der Marco Polo verfügt auf Wunsch über zwei Campingstühle und einen Tisch, die in einer Tasche im Kofferraum unter der Bettverlängerung verstaut sind. Eine optionale Markise über der Schiebetür sorgt für ausreichend Schatten inmitten der Natur. Sie ist abnehmbar und kann beispielsweise im Winter entfernt werden.



Mitten in der Natur am Laptop arbeiten, den Blick über beeindruckende Landschaften schweifen lassen, beim Abendessen den Sonnenuntergang genießen und nachts vom Bett aus die Sterne beobachten. All das ist Vanlife - und der Marco Polo macht es auf besonders komfortable Weise möglich. In einem stilvollen Ambiente lassen sich Freiheit und Unabhängigkeit in vollen Zügen genießen.

EASY-UP

Das Aufstelldach besteht aus glasfaserverstärktem Kunststoff, der Kältebrücken verhindert und einen erholsamen Schlaf in der Nacht ermöglicht. Auf Wunsch lässt es sich per Knopfdruck öffnen - mit dem elektrischen EASY-UP Aufstelldach.



Lass die Sonne rein

Die Küchenzeile ist mit einem zweiflämmigen Gaskocher, einer Spüle und einer Kompressor-Kühlbox ausgestattet. Die Abdeckungen der einzelnen Arbeitsbereiche bestehen aus pflegeleichtem Sicherheitsrauchglas - um das Sonnenlicht hereinzulassen. Sie sind einzeln aufklappbar und ermöglichen so flexible Abstellflächen.

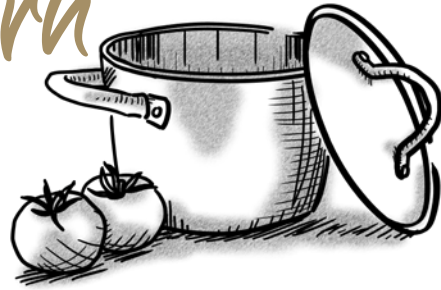


Alles an seinem Platz

Eine große und zwei kleinere Schubladen mit Selbsteinzug sowie ein Schrank mit Schiebetür bieten viel Platz für Töpfe, Geschirr und Lebensmittelvorräte. Die kleineren Schubladen lassen sich auch bei ausgeklapptem Bett öffnen.



Essen zaubern



Stets gekühlt

Die 40 Liter fassende Kompressor-Kühlbox bietet ausreichend Platz für erfrischende Getränke. Und mit einer Kühltemperatur von bis zu minus 18 Grad Celsius auch für Tiefkühlware wie Eiscreme.

Gemütlich essen

Der Klapptisch ist platzsparend an der Küchenzeile befestigt und kann flexibel vor- und zurückgeschoben werden. Er bietet Platz für bis zu vier Personen. Eingeklappt befindet er sich senkrecht arretiert neben der Sitzbank. Für eine gemütliche Viererrunde kann der Fahrersitz um 140 Grad und der Beifahrersitz um 180 Grad gedreht werden. Für mehr Kopffreiheit lässt sich das Dachbett bei geöffnetem Dach vorne hochklappen.



Süße Träume für vier

Dachbett mit Aussicht

Das 2,05 Meter mal 1,13 Meter große Dachbett besteht aus einer hochwertigen Kaltschaummatratze und punktelastischen Federelementen, die ein komfortables und ergonomisches Liegen ermöglichen. Der textile Faltenbalg des Dachs ist blick- und wasserdicht sowie atmungsaktiv. Zwei Lüftungsschlitze an den Seiten und eine optionale Frontöffnung mit Reisverschlüssen sorgen für frische Luft. Das optionale elektrisch betriebene Glasschiebedach bietet einen direkten Blick vom Dachbett in den Sternenhimmel.





Ein zweites Doppelbett auf Knopfdruck

Die Sitzbank im Fond lässt sich auf Knopfdruck in ein 2,03 Meter mal 1,13 Meter großes Doppelbett verwandeln. In der Liegeposition weicht die Luft aus den Sitzwangen und die Sitzbank hebt sich an, um die Gurtschlösser zu verstecken. Die Rückenlehne ist zweigeteilt und kann auf jeder Seite elektrisch verstellt werden. Die Bettverlängerung kann hochgestellt als Kopfteil dienen. Für frische Luft und einen spektakulären Blick vom Bett nach draußen sorgt die separat zu öffnende Heckscheibe.





Bestens vorbereitet



Noch mehr Stauraum

Der Dachstaukasten und die Schublade unter der Rücksitzbank bieten jede Menge Stauraum. Die Schublade ist auch herausnehmbar. So lässt sich der Kofferraum vergrößern, um sperrige Gegenstände wie Skier zu transportieren.



Voller Energie

230-Volt- und 12-Volt-Steckdosen sowie USB-Ladeschnittstellen sind im gesamten Wohnbereich verteilt.

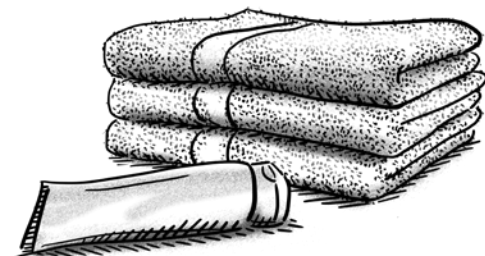


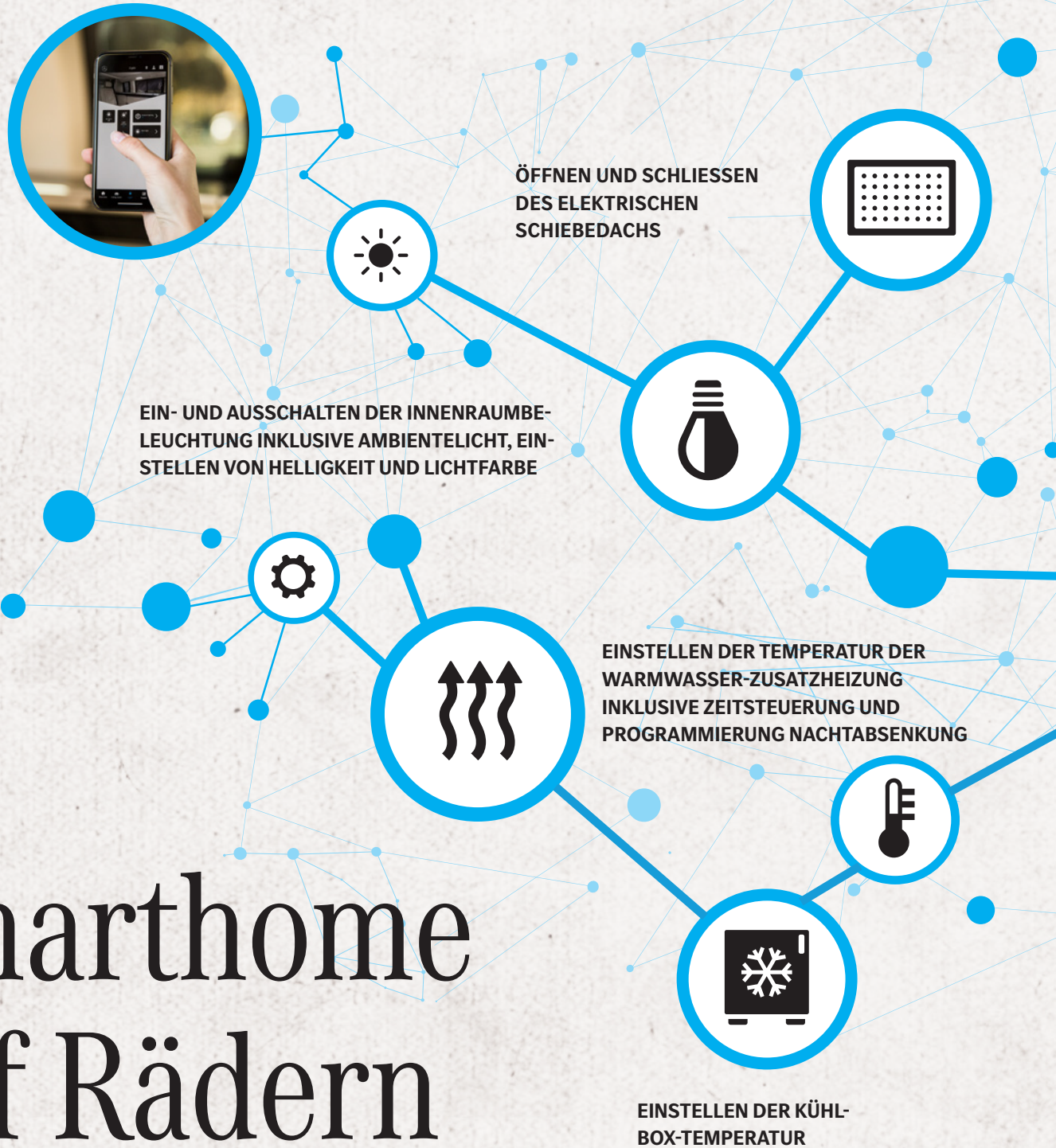
Individuelle Beleuchtung

Atmosphärisches LED-Lichtkonzept: Der Wohnbereich hat große, dimmbare Hauptleuchten, Leselampen und ein optionales Ambientlicht in der Küchenzeile. Unter dem Dach schaffen dimmbare Schwanenhalsleuchten ein individuelles Lichtambiente.

Smarter Kleiderschrank

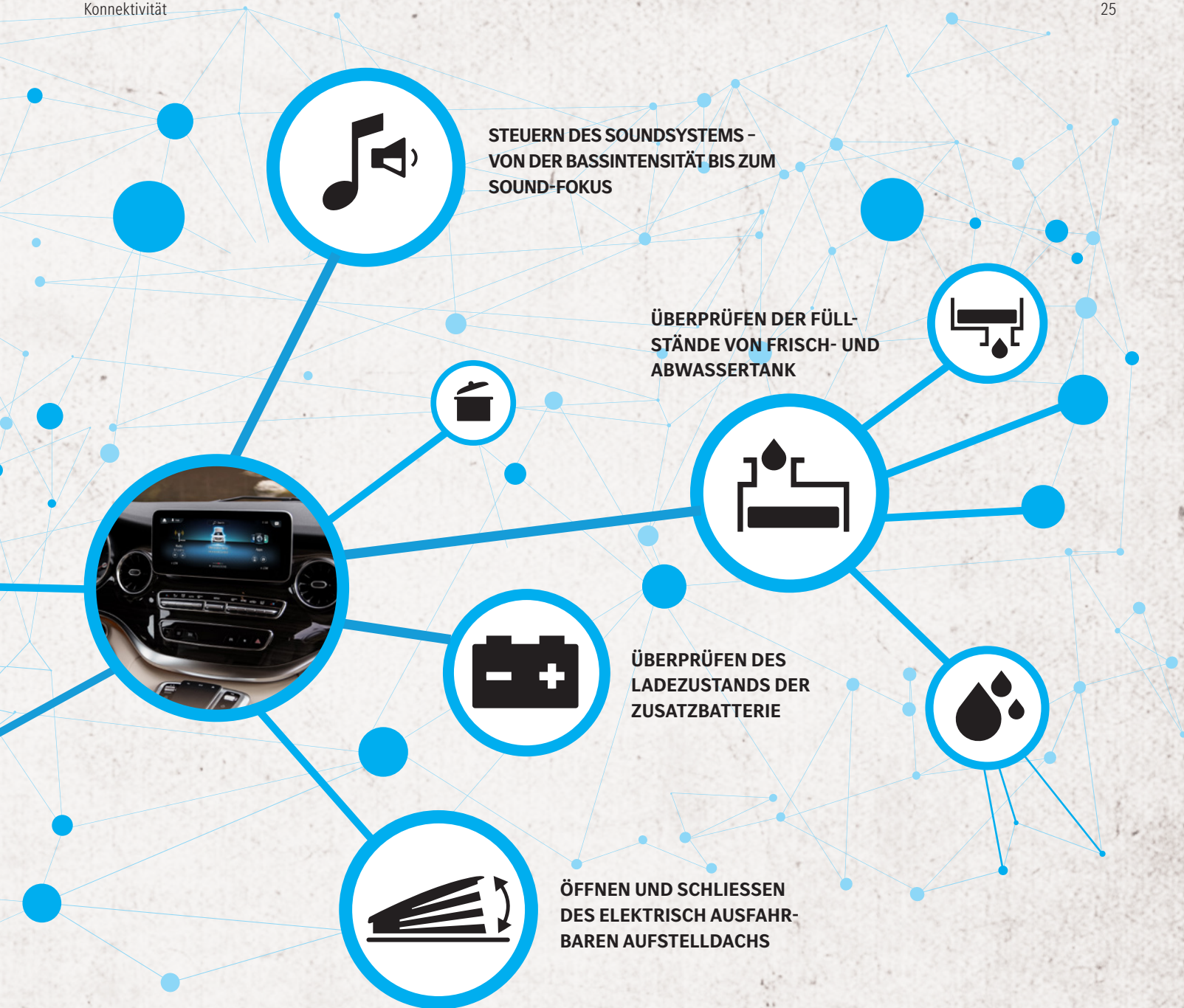
Wer sagt, dass Vanlife automatisch zerknitterte Kleidung mit sich bringt? Die Kleiderstange im Marco Polo hält sie knitterfrei. Ein weiteres praktisches Detail ist der beleuchtete Schminkspiegel mit einem Ablagefach für Make-up und andere Utensilien in der Tür.





Smarthome auf Rädern

Mit wenigen Klicks zum gemütlichen Abend: Licht dimmen, Musik einschalten und die Kühlschranktemperatur für kalte Drinks absenken - alles ohne aufzustehen. Dank der innovativen Mercedes-Benz Advanced Control Camper-Bedieneinheit (MBAC) ist der Marco Polo ein #smarthomeonwheels. Über den 10,25-Zoll-Touchscreen im Cockpit lassen sich zusammen mit einer Smartphone-App zahlreiche Funktionen im Wohnbereich zentral und intuitiv bedienen. Ein umfassendes Warnkonzept stellt sicher, dass Sie jederzeit wissen, ob das Reisemobil startklar ist, bevor Sie losfahren.



Mercedes me connect

Die #MercedesMeConnect Dienste erweitern das Konnektivitätsangebot des Marco Polo mit den kostenlosen Basisdiensten Wartungs-, Unfall- und Pannemanagement sowie Telediagnose und Fahrzeugferndiagnose. Zu den weiteren optionalen Diensten gehören unter anderem: Fahrzeug-Set-up-Dienste wie Fernabfrage von Reifendruck und Kraftstofffüllstand, Fahrzeug-Monitoring mit Geofencing und Fahrzeugortung, Navigation mit Live Traffic, Wetter, Senden von Routen und POIs an das Fahrzeug sowie Multimedia mit Internet im Auto. Die Mercedes me connect Dienste können entweder über MBUX im Fahrzeug oder von überall aus via Smartphone-App abgerufen werden.

Zahlreiche Sicherheits-
und Assistenzsysteme
verfügbar



Sicher reisen

Dazu zählen unter anderem:

SPURHALTE-ASSISTENT

Kann den Fahrer vor unbeabsichtigtem Verlassen der Fahrspur warnen.

AKTIVER ABSTANDS-ASSISTENT DISTRONIC

Das radarbasierte System hält automatisch den Abstand zu vorausfahrenden Fahrzeugen und kann den Fahrer bei Autobahnfahrten und im Stop-and-Go-Verkehr entlasten.

VERKEHRSZEICHEN-ASSISTENT

Kann den Fahrer durch die Anzeige von erkannten Geschwindigkeitsbegrenzungen sowie von Einfahr- und Überholverboten unterstützen.

MERCEDES-BENZ NOTRUFSYSTEM

Bei einem Unfall kann das System helfen, die Zeit bis zum Eintreffen der Rettungskräfte an der Unfallstelle entscheidend zu verkürzen.

FERNLICHT-ASSISTENT PLUS

Er unterstützt den Fahrer durch eine kontinuierlich angepasste Ausleuchtung der Fahrbahn. Bei erkannten entgegenkommenden oder vorausfahrenden Fahrzeugen werden die LEDs der Fernlichtmodule partiell ausgeschaltet und erzeugen jeweils eine u-förmige Lichtausparung, um andere nicht zu blenden.

AKTIVER BREMS-ASSISTENT

Kann erkennen, wenn eine Kollisionsgefahr mit einem vorausfahrenden Fahrzeug besteht, und gibt ein optisches und akustisches Warnsignal. Reagiert der Fahrer nicht, kann das System bei Ausweich- und Bremsmanövern aktiv unterstützen. Im Stadtverkehr kann es auch auf stehende Hindernisse oder querende Fußgänger reagieren.

ATTENTION ASSIST

Kann helfen, Sekundenschlaf zu vermeiden, indem er bei Anzeichen einer Ermüdung oder zunehmender Unaufmerksamkeit des Fahrers eine Pause vorschlägt.

PRE-SAFE®

Kann kritische Fahrsituationen erkennen und Maßnahmen zum vorsorglichen Insassenschutz einleiten.

TOTWINKEL-ASSISTENT

Kann helfen, die toten Winkel seitlich des Reisemobils besser zu kontrollieren.

INTELLIGENT LIGHT SYSTEM

Das Voll-LED-System bietet unter anderem ein dynamisches Kurvenlicht, Abbiegelicht, dynamische Leuchtweitenregulierung auf Landstraßen und Autobahnen sowie eine automatische Ausleuchtung der Fahrzeugumgebung nach Abziehen des Schlüssels.

SEITENWIND-ASSISTENT

Kann einen durch starke Seitenwindböen verursachten Spurversatz erkennen und unterstützt den Fahrer beim Halten der Fahrspur.

AKTIVER PARK-ASSISTENT

Kann Parklücken erkennen und mit aktiven Lenkeingriffen in Längs- und Querparklücken einparken.

360°-KAMERA

Stellt das Fahrzeug im Zentralsdisplay aus der Vogelperspektive dar und ermöglicht so einen realistischen Rundumblick beim Parken und Rangieren.

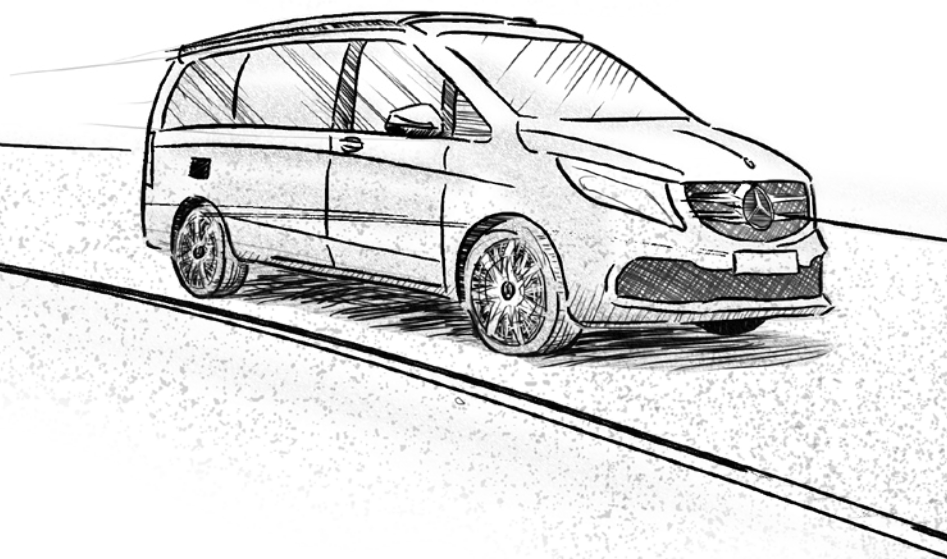
Volle Kraft voraus

Of all the paths you take in life - make sure a few of them are dirt. Der Marco Polo ist bestens gerüstet, um der Aussage des schottisch-amerikanischen Naturforschers und Umweltphilosophen John Muir zu folgen - und die Idee des Vanlife zu leben: Orte abseits der ausgetretenen Pfade zu suchen, an abgelegenen Plätzen in der Natur zu schlafen, neue Menschen und Kulturen kennenzulernen.

Genau dafür verfügt der Marco Polo über den bewährten Vierzylinder-Dieselmotor OM 654 von Mercedes-Benz in drei Leistungsstufen - von 163 PS bis 237 PS. Die Top-Motorisierung entwickelt ein maximales Drehmoment von 500 Newtonmetern. Beim Beschleunigen stehen weitere 30 Newtonmeter („Overtorque“) zur Verfügung. Der Marco Polo 300 d beschleunigt in 8,8 Sekunden von 0 auf 100 km/h und erreicht eine Höchstgeschwindigkeit von 214 km/h. Dank des integrierten Technologieansatzes aus Stufenmulden-Brennverfahren, dynamischer Mehrwege-Abgasrückführung und motornaher Abgasnachbehandlung fährt der Marco Polo nicht nur dynamisch, sondern auch effizient.

Alle Varianten sind mit Heck- oder Allradantrieb erhältlich und verfügen serienmäßig über das 9G-TRONIC Automatikgetriebe, das für schnelle Schaltvorgänge und weiche Übergänge sorgt. Dank mehrfacher Rückstellungen überspringt es bei Bedarf mehrere Gänge und ermöglicht so spontane, kraftvolle Zwischenspurts. Gleichzeitig trägt die Automatik zu verbesserten Verbrauchs- und Emissionswerten bei.

Ein weiteres technologisches Highlight, das herausragenden Fahrspaß und -komfort garantiert, ist die optionale AIRMATIC Luftfederung.



Nennleistung (kW/PS)

Max. Drehmoment (Nm)

Kraftstoffverbrauch kombiniert (l/100km)*

CO₂-Emissionen kombiniert (g/km)*

Effizienzklasse

Beschleunigung 0 bis 100 km/h (s)

Höchstgeschwindigkeit km/h



#ROADSLIKETHESE



Marco Polo 220 d	Marco Polo 220 d 4MATIC	Marco Polo 250 d	Marco Polo 250 d 4MATIC	Marco Polo 300 d	Marco Polo 300 d 4MATIC
120/163	120/163	140/190	140/190	174/237	174/237
380	380	440	440	500 (+30)	500 (+30)
8,2-7,5	8,9-8,3	8,5-7,9	9,0-8,4	8,5-7,9	9,0-8,4
216-196	233-218	223-206	236-220	223-206	236-220
B	C	B	C	B	C
12,3	13,7	11,3-11,4	11,8	8,8	9,1
192	185	198-199	196-197	214	211

* Die angegebenen Werte sind die ermittelten „WLTP-CO₂-Werte“ i.S.v. Art. 2 Nr. 3 Durchführungsverordnung (EU) 2017/1153. Die Kraftstoffverbrauchswerte wurden auf Basis dieser Werte errechnet.

Keiner wie der andere

Basierend auf der Großraumlimousine V-Klasse legt der Marco Polo HORIZON viel Wert auf einen stilvollen Auftritt. Er kann mit einer Vielzahl von Design-Paketen inklusive AMG Line individualisiert werden. Das beliebte MBUX Multimедiasystem ist serienmäßig.



#MercedesMarcoPoloFamily - für jeden und jede Gelegenheit der perfekte Reisebegleiter:

Das voll ausgestattete Marco Polo Reisemobil wird ergänzt durch den Marco Polo HORIZON und den Marco Polo ACTIVITY. Alle drei Modellvarianten bilden seit 2017 die Marco Polo Familie. Ohne Küchenzeile und Kleiderschrank sind der Marco Polo HORIZON und der Marco Polo ACTIVITY sogenannte Freizeitfahrzeuge - eher geeignet für Wochenendtrips und Outdoor-Aktivitäten als für ausgedehnte Urlaube. Sie verfügen serienmäßig über ein Aufstell-

dach mit Doppelbett, einen optionalen Außenstromanschluss und - je nach Sitzkonfiguration - über eine Sitzbank, die sich in ein weiteres Bett für drei Personen verwandeln lässt. Die möglichen Sitzvarianten reichen vom serienmäßigen Fünfsitzer bis hin zum Siebensitzer. Alle Sitze sind auf Schienen verschiebbar. Da keine Campingmöbel Platz im Kofferraum beanspruchen, kann das Ladevolumen im Handumdrehen auf etwa das Doppelte vergrößert werden - genug Platz, um auch Fahrräder oder Surfbretter zu transportieren.



Das Einstiegsmodell in die Marco Polo Familie: Der Marco Polo ACTIVITY basiert auf dem Transporter Vito und zeichnet sich vor allem durch seine Funktionalität und Robustheit aus.



ACTIVITY

Mieten oder kaufen?

Mehr als

20



Mercedes-Benz
Van Rental Stationen

www.vanrental.de



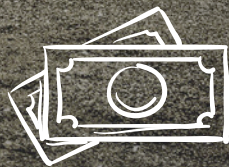
Mercedes-Benz Van Rental

Ob für ein Wochenende oder einen langen Urlaub: Seit 2019 sind die Marco Polo Modelle auch zur Miete erhältlich. Mercedes-Benz Van Rental bietet seine Reise- und Freizeitmobile ohne Mindestmietdauer und zu flexiblen Preisen an.



Mehr als

70



Händler mit
Marco Polo Experten

www.mercedes-benz.de/marco-polo-experten

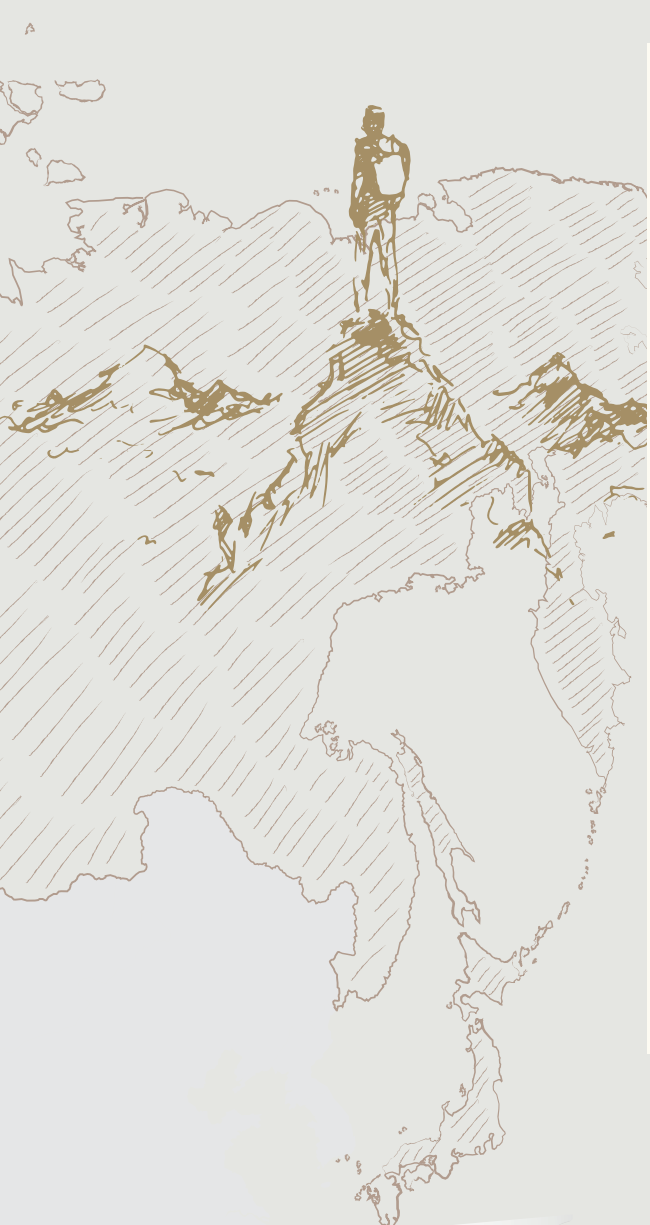
Die Marco Polo Verkaufsexperten

Von Flensburg bis München, von Köln bis Berlin: Immer mehr Mercedes-Benz Nutzfahrzeughändler in Deutschland haben speziell geschultes Verkaufspersonal für Reise- und Freizeitmobile. Dank ihrer persönlichen Erfahrung und ihrem spezifischen Know-how wissen die Marco Polo Experten genau, welches Fahrzeug zu welchen Reise- und Lifestyle-Plänen passt. Sie beraten direkt im Marco Polo Showroom – und am liebsten bei einer exklusiven Probefahrt.



Die Weltenbummler

Die Marco Polo Familie ist in mehr als 15 europäischen Märkten erhältlich - und auch in Übersee.



ERHÄLTlich
UNTER
ANDEREM
IN ...

- Australien
- Belgien
- Dänemark
- Deutschland
- Estland
- Frankreich
- Großbritannien
- Island
- Indien
- Italien
- Japan
- Kroatien
- Österreich
- Polen
- Portugal
- Rumänien
- Schweden
- Schweiz
- Slowakei
- Slowenien
- Spanien
- Tschechien
- Ungarn



Vanlife ist Entspannung, Freiheit und die Möglichkeit jeden Tag neu zu entscheiden, wo die Reise hingeht.





Sag Ja zu  neuen Abenteuern.



